

Додаток №1

до Правил ТРЦ, затверджених Наказом ТОВ «ТРЦ
РЕСПУБЛІКА» № 4/ОД від «16» вересня 2022 року

Правила

прибирання, збирання та вивезення сміття, дезінсекції, дезінфекції та дератизації в ТРЦ RESPUBLIKA PARK (надалі також Правила прибирання)

1. Правила прибирання являють собою збір вимог в окремих сферах діяльності та складаються з наступних частин, що в сукупності становлять Правила прибирання:
 - Частина 1.1. Технологічна програма прибирання;
 - Частина 1.2. Технологічна карта прибирання Паркінгу та прилеглої території;
 - Частина 1.3. Фото та схеми зони збору та сортування побутового сміття;
 - Частина 1.4. Програма контролю шкідників в зонах загального користування (дезінсекція та дератизація);
 - Частина 1.5. План-схема розміщення приміщень клінінгових кімнат для зливу та набору води клінінгового персоналу Суборендарів.

Частина 1.1.

Правил прибирання, збирання та вивезення сміття, дезінсекції, дезінфекції та дератизації в ТРЦ RESPUBLIKA PARK, що є Додатком №1 до Правил ТРЦ RESPUBLIKA PARK

ТЕХНОЛОГІЧНА ПРОГРАМА ПРИБИРАННЯ

КОМПЛЕКС ПРИБИРАННЯ

Вхідні групи (входи в будівлю)

<i>об'єкт прибирання</i>	<i>операція</i>	<i>періодичність</i>
Підлога з твердим покриттям (плитка)	Вологе прибирання із застосуванням миючих засобів, за допомогою підлогоминої машини в залежності від характеру підлоги. Видалення жувальної гумки. Локальних забруднень.	щодня
Вхідні двері (дверні полотна), скління, дверні рами вище 2 м	Промивання зсередини і зовні на всю висоту	3 рази в тиждень
Дверні коробки, дверні доводчики	Видалення локальних забруднень, пилу.	щодня
Сміттєві корзини	Винос сміття і заміна пакетів, видалення пилу та локальних забруднень.	щодня
Решіток вхідних груп	Сухе/ вологе прибирання із застосуванням миючих і захисних засобів прибирання за допомогою пилососа, видалення наявних плям, жувальних гумок, сміття, пилу.	щодня
Вентиляційні решітки	вологе чищення	1 раз на місяць
Рекламно-інформаційні стенди і покажчики	Чистка із застосуванням спецзасобів	по мірі необхідності
Колони і стіни вище 2 м	Вологе прибирання із застосуванням миючих засобів	по мірі необхідності
Стіни (вологостійка поверхня) висотою до 2 м	Видалення локальних забруднень	щодня
Вимикачі, розетки, прилади обліку відвідувачів	Видалення пилу, плям	2 рази на тиждень
Плінтуси	вологе чищення із спец. засобами. полірування	2 рази на тиждень
Світильники на стелю, стіни висотою більше 2 м	Видалення пилу і плям	1 раз в квартал

Пожежні шафи, щитки	Вологе чищення. Видалення локальних забруднень	3 рази на тиждень
Внутрішня сторона вікон, дверей, віконні рами	Видалення локальних забруднень, пилу	щодня
Скляні огорожі, перила, поручні	Видалення локальних забруднень, пилу	щодня
Дверні ручки	Вологе прибирання	щодня
Міжтамбурне брудозахисне покриття	вологе чищення	щодня
Вікна, двері, віконні рами	вологе прибирання із застосуванням миючих і захисних засобів	по мірі необхідності
Витирання та полірування лавок, столів, стільців, диванів та інших меблів у місцях загального користування на Об'єкті для відвідувачів	Суха / вологе прибирання із застосуванням миючих і захисних засобів, видалення пилу, забруднень, наявних плям по необхідності, жувальних гумок. По рекомендаціям виробника меблів.	щодня
Видалення пилу з гальки клумб та штучних рослин . Видалення пилу з скульптур на вхідних групах.	сухе прибирання	по мірі необхідності
Видалення пилу , локальних забруднень з штучних дерев (стовбур, підставка) по галереї.	Вологе прибирання, за рекомендацією виробника, без миючих спеціалізованих засобів.	Щодня, та впродовж дня

Галереї, атріуми, зал

об'єкт прибирання	операція	періодичність
Пол з твердим покриттям (плитка)	Вологе прибирання із застосуванням миючих засобів, за допомогою поломоечной машини в залежності від характеру статі. Видалення жувальної гумки.. локальних забруднень.	щодня
Поручні	Видалення плям і пилу, обробка засобом по догляду за поверхнями	щодня
Засклені огорожі	Вологе прибирання локальних забруднень, пилу із застосуванням миючих, і захисних засобів	щодня
Стіни (вологостійка поверхня) висотою до 2 м	Вологе прибирання. Видалення локальних забруднень, пилу	щодня
Сміттєві корзини	Винос сміття і заміна пакетів, в разі потреби вологе чищення локальних забруднень та пилу.	щодня
Скління ескалаторів, ескалаторні майданчики	Вологе прибирання із застосуванням миючих, і захисних засобів	щодня

Видалення пилу ,локальних забруднень з штучних дерев (стовбур, підставка) по галереї.	Вологе прибирання, за рекомендацією від виробника., без миючих спеціалізованих засобів.	Щодня, та впродовж дня
Лавки, вазони для квітів	Суха і вологе прибирання із застосуванням миючих засобів по рекомендаціям виробника.	щодня
Двері і дверні рами, ручки	Видалення пилу, плям	щодня
Решіток, килимів тамбурів атриумів	Сухе, вологе прибирання з застосуванням миючих і захисних засобів, видалення пилу, забруднень, наявних плям, жувальних гумок, та заміни в разі їх зносу.	щодня
Плінтуси	вологе чищення спец.засобами,полірування	3 рази в тиждень
Колони і стіни вище 2 м	Вологе прибирання із застосуванням миючих засобів	по мірі необхідності
Вимикачі, розетки	Видалення пилу, плям	2 рази на тиждень
Дверні доводчики	Видалення пилу, плям	2 рази на тиждень
Пожежні шафи	Вологе та сухе чищення	3 рази на тиждень
Витирання та полірування декоративних вазонів для рослин	Суха і вологе прибирання, видалення локальних забруднень	по мірі необхідності
Витирання та полірування лавок, столів, диванів та інших меблів у місцях загального користування на Об'єкті для відвідувачів	Суха і вологе прибирання, видалення локальних забруднень, пилу, по рекомендаціям виробника	щодня
Рекламно-інформаційні стенди і покажчики	Чистка із застосуванням спеціальних засобів	по мірі необхідності
Скління атриумів	зовнішня миття	1 раз в квартал
Вентиляційні решітки	вологе чищення	1 раз на місяць
Настельні світильники	Видалення пилу і плям	1 раз в квартал
Зенітні ліхтарі атриумів	Внутрішнє, зовнішнє миття із застосуванням миючих засобів	1 раз на рік
Панелі над вітринами, композит, дифузори	Видалення пилу і плям	1 раз в квартал
Видалення пилу з поверхні інформаційних бюро на 1му поверсі	Суха і вологе прибирання, видалення локальних забруднень, пилу	щодня
Вимикачі, розетки	Видалення локальних забруднень, пилу	щодня
Плінтуси навколо колон	Видалення локальних забруднень, натирання	щодня
Алюмінієві пороги	Видалення локальних забруднень	по мірі необхідності

Металеві поверхні: декоративний перпендикуляр на колонах (до 0,12м), підвіконня	Чистка / видалення локальних забруднень	по мірі необхідності
---	---	----------------------

Прибирання технічних приміщень ТРЦ

Об'єкт прибирання	Операція	Періодичність
Миття та натирання підлоги, плінтусів і сходів. Виніс сміття побутового та будівельного в спеціально відведені місця.	Суха і вологе прибирання, видалення локальних забруднень, пилу.	Щодня Щотижнево
Очищення від випадкових забруднень та пилу пофарбованої частини стін і стелі	Суха і вологе прибирання, видалення локальних забруднень	
Витирання та полірування всіх металевих дверей	Суха і вологе прибирання, видалення локальних забруднень, пилу	
Видалення випадкового забруднення та пилу з обмежувальних поручнів (перил), а також їх полірування	Видалення пилу, плям	

Комплексне прибирання з приміщеннями для охорони, а також BMS операторів

Об'єкт прибирання	Операція	Періодичність
Сухе та вологе прибирання кабінетів, робочих місць з допомогою mop-систем та професійної техніки. Виніс сміття в спеціально відведені місця.	Суха і вологе прибирання, видалення локальних забруднень	Щоденно
Миття та витирання скляних поверхонь	Суха і вологе прибирання, видалення локальних забруднень	
Витирання дверей	Суха і вологе прибирання, видалення локальних забруднень	

Санітарні кімнати

об'єкт прибирання	операція	періодичність
Двері, ручки	Вологе чищення, дезінфекція	щодня
Двері і стіни туалетних кабінок	Вологе чищення, дезінфекція	щодня
Вимикачі	Видалення пилу, плям, дезінфекція	щодня
Кахельні стіни	Вологе чищення, дезінфекція	щодня

Мийка дзеркал, емальованих і металевих поверхонь, раковин і стільниць	Вологе прибирання, полірування, дезінфекція	щодня
Унітази та сидіння з обох сторін	Вологе чищення, дезінфекція	щодня
Пісуари, перегородки між ними і спускові пристрої	Вологе чищення, дезінфекція	щодня
Електросушарки	Видалення локальних забруднень,пилу, води	щодня
Стелі	Вологе чищення (вологостійка поверхня)	1 раз місяць
Тримачі для паперових виробів і мила	Видалення пилу, плям, полірування, дезінфекція Комплектація витратними матеріалами. Контроль наявності бум.іздєлій, рідкого мила і освіжувачів повітря,антисептика.	по мірі необхідності.
Відра для сміття і гігієнічні ємності	Винос сміття і заміна пакетів, дезінфекція,видалення забруднень.	щодня
Пол з твердим покриттям (плитка)	Вологе чищення із застосуванням миючих засобів, дезінфекція	щодня
Кахельні стіни	Вологе прибирання, дезінфекція	по мірі необхідності
Плінтуси	Вологе прибирання, дезінфекція	1 раз в тиждень
Настельні світильники	видалення забруднень	1 раз в квартал

Прибирання панорамних ліфтів

Об'єкт прибирання	Операція	Періодичність
Миття та натирання підлоги	Вологе чищення.	Щоденно
Миття та видалення випадкових забруднень з металевих та скляних поверхонь всередині та назовні	Видалення пилу, плям, слідів пальців, локальних забруднень	
Полірування металевих та скляних поверхонь	Видалення пилу, плям, слідів пальців, локальних забруднень	
Витирання та полірування кнопових панелей керування	Видалення пилу, плям, слідів пальців, локальних забруднень	

Прибирання ескалаторів та траволаторів

Об'єкт прибирання	Операція	Періодичність
Миття та витирання площадок	Вологе чищення.	Щоденно
Миття та видалення випадкових забруднень з металевих та скляних поверхонь всередині та назовні	Видалення пилу, плям, слідів пальців, локальних забруднень.	

	Ступені- сухе прибирання, вологе прибирання за допомогою м'яких з-бів	
Полірування металевих та скляних поверхонь	Видалення пилу, плям, слідів пальців, локальних забруднень	

Майданчики food court

<i>об'єкт прибирання</i>	<i>операція</i>	<i>періодичність</i>
Пол з твердим покриттям (плитка)	Вологе прибирання із застосуванням м'яких засобів, в залежності від характеру статі. Видалення жувальної гумки.	Щодня, та в продовж дня.
Зали фудкордов	Збір підносів, упаковка і внос харчових відходів на дебаркадер, в приміщення кроткострокового зберігання сміття, та виніс в спеціально відведені місця	Щодня, та впродовж дня.
Телевізор	При вимкненому стані, протирання пилу з корпусів телевізорів. Екран протирається спец. серветкою. (Надає замовник)	1 раз в тиждень
Столи, стільці	Вологе прибирання із застосуванням м'яких і дезінфікуючих засобів	Щодня, та впродовж дня
Двері і дверні рами, ручки	Видалення пилу, плям	щодня
Скляні огорожі	Видалення локальних забруднень, пилу	щодня
Колони і стіни вище 2 м до 4 м	Вологе прибирання із застосуванням м'яких засобів, телескопічного жердини або драбини Виконавця	по мірі необхідності
Плінтуси	вологе чищення , полірування	3 рази в тиждень
Вимикачі, розетки	Видалення пилу, плям	2 рази на тиждень
Дверні доводчики	Видалення пилу, плям	2 рази на тиждень
Рекламно-інформаційні покажчики	Чистка із застосуванням спеціальних засобів	по мірі необхідності
Пожежні шафи, щитки	Вологе чищення. Видалення локальних забруднень пилу	3 рази на тиждень
Світильники на стелю, стіни висотою більше 2 м до 4 м	Видалення пилу і плям за допомогою телескопічного жердини або драбини Виконавця	1 раз в квартал
Стіни (вологостійка поверхня) висотою до 2 м	Видалення локальних забруднень, пилу	по мірі необхідності
Урни для food court (кошика)	Чистка, видалення локальних забруднень, винесення сміття, заміна сміттєвих пакетів	по мірі необхідності в продовж дня

Холи технічних ліфтів та ліфти технічні

<i>об'єкт прибирання</i>	<i>операція</i>	<i>періодичність</i>
Металеві ліфтові арки, двері, панелі управління, інформаційні покажчики і т.п.	Вологе чищення, обробка спеціальним засобом для металевих поверхонь	щодня
Пасажирські Ліфтові кабіни і вантажні ліфти	Вологе чищення всіх поверхонь, включаючи інформаційні покажчики і пульт управління, нанесення захищають засобів. Виніс сміття.	щодня
Двері і дверні рами, ручки	Видалення пилу, плям	1 раз в тиждень
Дверні доводчики	Видалення пилу, плям	1 раз в тиждень
Рекламно-інформаційні покажчики	Чистка із застосуванням спеціальних засобів	по мірі необхідності
Настельні світильники	Видалення пилу і плям	1 раз на місяць
вентиляційні решітки	вологе чищення	1 раз на місяць
Стіни (вологостійка поверхня)	Видалення локальних плям	щодня
Підлога	Вологе чищення із застосуванням миючих засобів локальних забруднень, пилу	щодня
Плінтуса	вологе чищення , полірування	1 раз в тиждень
Пожежні шафи	вологе чищення	2 рази на тиждень
Електричні розподільні ящики	вологе чищення	по мірі необхідності
Радіатори опалення	Вологе чищення із застосуванням миючих засобів	1 раз в тиждень

Офісні приміщення

<i>об'єкт прибирання</i>	<i>операція</i>	<i>періодичність</i>
Двері і дверні рами, ручки	Видалення пилу, плям	1 раз в тиждень
Дверні доводчики	Видалення пилу, плям	2 рази на тиждень
Жалюзі	суха чистка	1 раз в тиждень
Підвіконня	Видалення пилу і плям	щодня
Горизонтальні поверхні столів (вільний від паперів і оргтехніки місце), шаф, полиць, тумбочок, підвіконь	Видалення пилу, плям	щодня
Вертикальні поверхні столів, шаф, полиць, тумбочок, підвіконь	Видалення пилу, плям	через день
Оббивка стільців, крісел	Суша чистка пілососом	по мірі необхідності
Офісна оргтехніка, настільні лампи	Видалення пилу і локальних забруднень	щодня

М'які меблі з шкіряним покриттям	Видалення пилу і локальних забруднень	щодня
Відра для сміття	Винос сміття і заміна пакетів	щодня
Сміттєві корзини	Мийка, дезінфекція	1 раз в тиждень
Пол з твердим покриттям	Волога (ручна) прибирання із застосуванням миючих засобів	щодня
Пол з килимовим покриттям	Видалення плям і локальних забруднень, суха чистка пилососом	щодня
Плінтуса	вологе чищення , полірування	1 раз в тиждень
Короба для проводів, вимикачі, розетки	Видалення пилу, плям	щодня
Радіатори опалення	вологе чищення	1 раз в тиждень
Настінні світильники	видалення пилу	1 раз в тиждень
Настельні світильники	видалення пилу	1 раз в квартал
Вентиляційні решітки	вологе чищення	1 раз на місяць
Картини, дзеркала, скляні поверхні (крім вікон)	Видалення пилу, плям	2 рази на тиждень
Стіни (вологостійка поверхня)	видалення плям	2 рази на тиждень
Корпуси та екрани, телефони, ксерокси	сухе прибирання	2 рази на тиждень
Важкодоступні місця (за меблями, під тумбами, обладнанням і т.д.)	видалення пилу	1 раз на місяць
Вікна	Миття вікон усередині приміщень	2 рази на рік
Холодильник, посудомийка, мікрохвильова піч. Побутова техніка. Посуд.	Розморожування, мийка, дезінфекція	по мірі необхідності

Евакуаційні сходи і коридори

<i>об'єкт прибирання</i>	<i>операція</i>	<i>періодичність</i>
Сходові майданчики (пол)	Вологе прибирання із застосуванням миючих засобів	щодня по мірі необхідності
Горизонтальні і вертикальні поверхні сходинок	Вологе прибирання із застосуванням миючих засобів	1 раз в тиждень
Поручні	Видалення плям і пилу, обробка засобом по догляду за поверхнями	1 раз в тиждень
Двері, ручки, дверні рами	Видалення локальних забруднень	1 раз в тиждень
Дверні доводчики	Видалення пилу, плям	1 раз в тиждень
Пол і плінтуса	Вологе прибирання із застосуванням миючих засобів	1 раз в два тижні

Стіни висотою до 2 м	Видалення забруднень	1 раз в два тижні
Стіни на всю висоту	Видалення забруднень	1 раз на місяць
Вентиляційні решітки	Видалення пилу	1 раз на місяць
Радіатори опалення	Вологе чищення	1 раз на місяць
Вікна	Миття вікон зсередини приміщень	2 рази на рік
Пожежні шафи	Вологе чищення	по мірі необхідності
Радіатори опалення	Вологе чищення із застосуванням миючих засобів	по мірі необхідності

Додаткові послуги:

<i>Об'єкт прибирання</i>	<i>Операція</i>	<i>Періодичність</i>
Чистка ескалаторів (спеціальною сходовою машиною для миття та чищення ескалаторів)	Вологе чищення із застосуванням миючих засобів	Двічі на рік
Миття атриумів та світлових ліхтарів	Вологе чищення із застосуванням миючих засобів, спец.техніки	Один раз на рік

ГРАФІК ПРИБИРАННЯ та КІЛЬКІСТЬ ПЕРСОНАЛУ

*графік прибирання та кількість персоналу може змінюватись, після погодження дирекцією.

Підтримуюче прибирання: з 10.00 до 22.00

Основне прибирання: з 22.00 до 10.00

Штат і графік проведення робіт:

<i>Посада</i>	<i>Кіл-ть персоналу в зміну</i>	<i>Кіл-ть змін</i>	<i>Загальна кіл-ть персоналу</i>
Менеджер проекту	1	1	1
Адміністратор денна зміна	1	2	2
Сервісний працівник (галереї)	9	2	18
Санвузли (1 працівник на 1 санвузол)	9	2	18
Офіс та 2 поверх + до працівник на футкорт	4	1	4
Оператор машин	1	2	2
Футкорт та оазіс	6	2	12
Бригадир	1	2	2
Разом денна зміна:	32		59
Адміністратор нічна зміна	1	2	2
Сервісний працівник (галереї)	8	2	16
Санвузли (1 працівник на 1 санвузол)	6	2	12
Ліфти та ескалатори	2	2	4
Оператор машин	5	2	10
Футкорт та оазіс	4	2	8
Бригадир	1	2	2
Разом нічна зміна:	27		54
Всього	59		113

ТЕХНІКА ДЛЯ ПРИБИРАННЯ ТА МИЮЧІ ЗАСОБИ

Найменування, модель	Кількість, штук
Підлогомиюча машина з сидінням FIMAP MR 85	5
Підлогомиюча машина FIMAP MAXIMA PRO 50BT	2
Полотер FIMAP FM 43	2
Пиловодосос для хімчистки килимів TMB WET P25	3
Пиловодосос TMB EXTRACT P 25	1
Пральна машина	1
Машина для чистки ескалаторів та травалаторів Rotovash	1
Повітряодувка Stihl	1
Сервісний візок для прибиральниці з аксесуарами VDM	28
Спецодяг сезонний	113
Швабри для вологого й сухого прибирання, інвентар для миття вікон, совки, мітли, щітки, акумулятори, подовжувач 50м, тощо	Необхідна кількість

МИЮЧІ ЗАСОБИ ДЛЯ ПРИБИРАННЯ



*миючі засоби можуть змінюватись , в залежності покращення якості засобів.

Найменування	Зона використання
для щоденного прибирання та генерального прибирання, для матових поверхонь Kiehl Corvett	Підлога, кахель
для щоденного та генерального прибирання, для глянцевиx поверхонь Ecochem D.N.P.1000/M	Підлога, кахель
Kiilto Neutradish	Скляні поверхні
Kiilto Sanitop	Санвузли
Kiehl Eloxa Prima	Нержавіючі поверхні
Сухий освіжувач повітря Tork твердый освежитель	Санвузли
Поліроль Pronto	Меблі, дерев'яні поверхні.

Технічні характеристики обладнання для прибирання

Підлогомийна машина FIMAP MR 85 B		Підлогомийна машина FIMAP Maxima	
			
Теоретична продуктивність (до м ² /год)	5100	Теоретична продуктивність (до м ² /год)	1785
Робоча ширина (мм)	845	Робоча ширина (мм)	510
Тиск на щітки (хв./макс.) (Кг)	30÷60	Тиск на щітки (хв./макс.) (Кг)	27
Бак чистої води (л)	110	Бак чистої води (л)	40
Бак брудної води (л)	125	Бак брудної води (л)	40
Напруга/привід (В)	24/авт.	Напруга/привід (В)	24/авт.
Автономна робота батарей (макс., годин)	2,15	Автономна робота батарей (макс., годин)	2,9
Габарити (ДхВхШ) (мм)	1510 x 1320 x 855	Габарити (ДхВхШ) (мм)	1181 x 1030 x 591
Ширина скребка (мм)	1105	Ширина скребка (мм)	705
Вага машини без батарей (кг)	223	Вага машини без батарей (кг)	175

Технічні характеристики обладнання для прибирання

Машина для чистки ескалатора Rotomac 360 (опційно по мірі необхідності 2 рази на рік)		Роторна підлогомийна машина FIMAP FM 43	
			
Ширина робочої поверхні (мм)	520	Тип трансмісії	нейлонові шестерні
Висота посадки (висота сходинки) (мм)	185/235	Робоча ширина (мм)	430
Продуктивність пілососа (м³/хв)	162	Потужність (Вт)	1100
Вакуум (мбар)	300	Обороти щіток (од./хв.)	160
Кількість щіток	11	Бак чистої води (л)	15
Бак для миючого розчину (л)	15	Напруга (В/Гц)	230/50
Бак для брудної води (л)	15	Габарити (ДхВхШ) (мм)	565 x 1160 x 450
Рівень шуму (дБ)	78 (+/-2)		
Вага з баком для води (кг)	170		
Габарити (ДхВхШ) (мм)	1350 x 536 x 1250		

Частина 1.2.

Правил прибирання, збирання та вивезення сміття, дезінсекції, дезінфекції та дератизації в ТРЦ RESPUBLIKA PARK, що є Додатком №1 до Правил ТРЦ RESPUBLIKA PARK

Технологічна карта прибирання Паркінгу та прилеглої території.

1. Кількість персоналу:

Денна зміна - 11 чоловік (з них 1 людина – адміністратор).

Нічна зміна - 2 людини.

Всього задіяних - 26 працівників по штату..

2. В роботу двірника входить (збір дрібного сміття та листя, винесення сміття з урн, інспекція вивезення ТБВ, чистка снігу, прибирання місць розміщення контейнерів ТБВ, загрузка листя і т.д. в машини для вивезення).

3. Генеральне прибирання (основне) проводиться кожну ніч і входить в вартість послуг.

- Може змінюватися після погодження дирекції.

Прибирання парковки і прилеглої до об'єкта території

весняно-літній період

Об'єкт прибирання	Операція	Періодичність
Тротуар по периметру комплексу, вулична парковка, зона розвантаження	Сухе прибирання, збір сміття	Щоденно
Тротуар по периметру комплексу, вулична парковка, зона розвантаження	Прибирання підмітальною машиною , ручне підмітання, збір сміття	
Сміттєві урни і попільнички	Чистка в разі потреби, обробка засобами для металевих поверхонь, видалення сміття	
Прибирання господарських майданчиків в місцях встановлення баків для сміття	Чистка в разі потреби, волога чистка баків, обробка спеціальними засобами , збір сміття	
Фасад	Видалення локальних забруднень з скління і стін (висотою до 2 м)	За необхідності
Прибирання фем плитки від паливномастильних матеріалів та жувальної гумки	Сухе та вологе прибирання фем плитки по зонам (згідно графіку, 6 зон) ,чистка в разі потреби спеціальними засобами.	За необхідності
Велосипедні доріжки	Сухе прибирання, збір сміття , вологе прибирання в разі потреби	За необхідності
Вхідні групи	Підмітання, збір сміття, очищення брудозбірних решіток на вхідних групах	Щоденно

Прибирання парковки і прилеглої до об'єкта території

осінньо-зимовий період

Об'єкт прибирання	Операція	Періодичність
Тротуар по периметру комплексу, вулична парковка, зона розвантаження	Збір сміття, чистка снігу, видалення криги	За необхідності
Тротуар по периметру комплексу, вулична парковка, зона розвантаження	Обробка антижеледними реагентами (перелік та кількість вказана нижче)	За необхідності
Сміттеві урни і попільнички	Чистка в разі потреби, обробка засобами для металевих поверхонь при плюсовій температурі вище +4°C	Щоденно
Фасад	Видалення локальних забруднень з скління і стін при плюсовій температурі вище + 4 (висотою до 2 м)	За необхідності
Прибирання господарських майданчиків в місцях встановлення баків для сміття	Чистка в разі потреби, волога чистка при плюсовій температурі вище +4°C, збір сміття	За необхідності
Прибирання фем плитки від паливномастильних матеріалів	Сухе прибирання фем плитки по зонам (згідно графіку, 6 зон) локальна волога чистка в разі потреби при плюсовій температурі вище +4°C спеціальними засобами	За необхідності
Вхідні групи	Підмітання, збір сміття, видалення снігу та криги, очищення брудозбірних решіток на вхідних групах при плюсовій температурі +4°C	Щоденно
Збір снігу	Збір снігу у відведені для цього місця (Здійснює Виконавець)	За необхідності
В'їзний (виїзний) пандус	Обробка антижеледними реагентами (перелік та кількість вказана нижче)	За необхідності
Велосипедні доріжки	Сухе прибирання, збір сміття , підмітання снігу	За необхідності
Фасад	Видалення локальних забруднень з скління і стін (висотою до 2 м) при плюсовій температурі вище +4 °C	За необхідності

ТЕХНІКА ДЛЯ ПРИБИРАННЯ

Найменування, модель	Кількість, штук
Підмітальна машина (KM 70/20 C 2SB) <i>модель</i>	3
Апарат високого тиску (HD 6/15-4 Classic) <i>модель</i>	1
Підлогомиюча машина (Karcher B 300 R I) <i>модель</i>	1
Пиловодосос (NT 50/2 Me Classic) <i>модель</i>	1
Посипне обладнання (Gardena XL 18 л 00436-20) <i>модель</i>	3

МИЮЧІ ЗАСОБИ

Найменування	Зона використання
для щоденного прибирання та генерального прибирання (KITER Must; KITER Fun Ball; Очисник висолів Sika Sikagard-S) <i>Повна назва хімічного засобу</i>	Фем покриття
для щоденного та генерального прибирання, для глянцевих поверхонь (BALU R-106 миючий засіб для миття напольних покриттів за допомогою поломиючої машини; KITER Decasol)	Цоколь, кахель

<i>Повна назва хімічного засобу</i>	
(BALU Crystal)	Скляні поверхні
<i>Повна назва хімічного засобу</i>	
(TENZI INW-10)	Нержавіючі поверхні
<i>Повна назва хімічного засобу</i>	

Посипні матеріали на осінньо-зимовий період

Найменування	Кількість на місяць осінньо-зимового періоду
Бішофіт	300 кг
Сіль технічна	500 кг
Пісок	1000 кг

Частина 1.3.

Правил прибирання, збирання та вивезення сміття, дезінсекції, дезінфекції та дератизації в ТРЦ RESPUBLIKA PARK, що є Додатком №1 до Правил ТРЦ RESPUBLIKA PARK

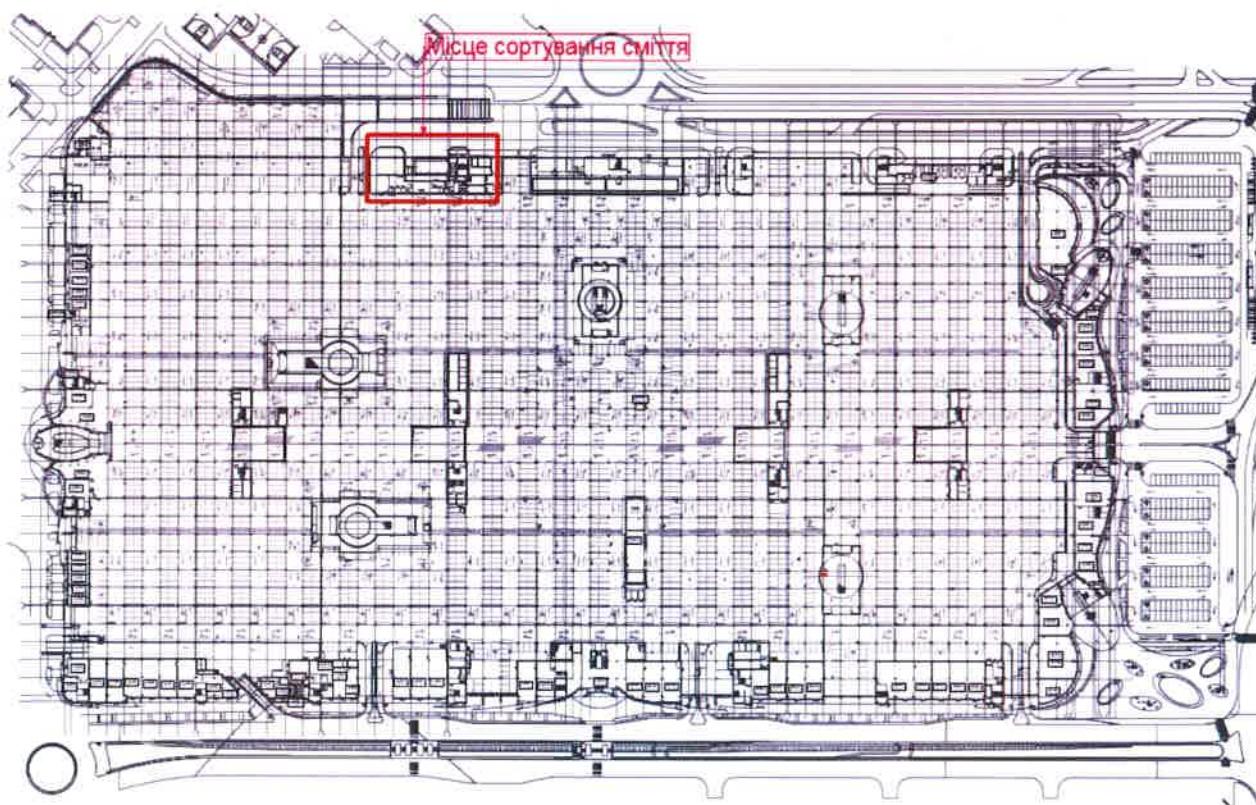
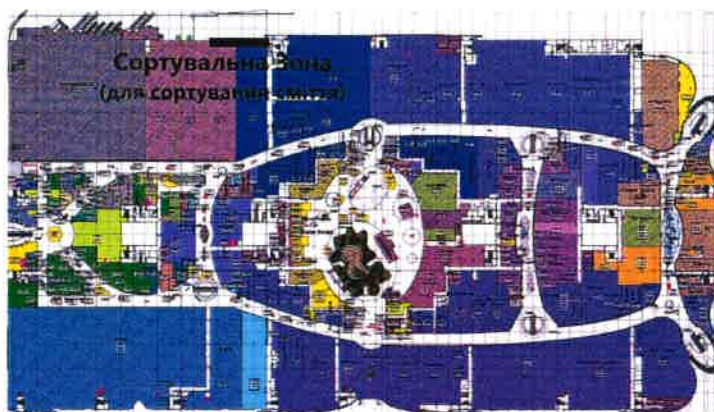
Фото та схеми зони збору та сортування побутового сміття

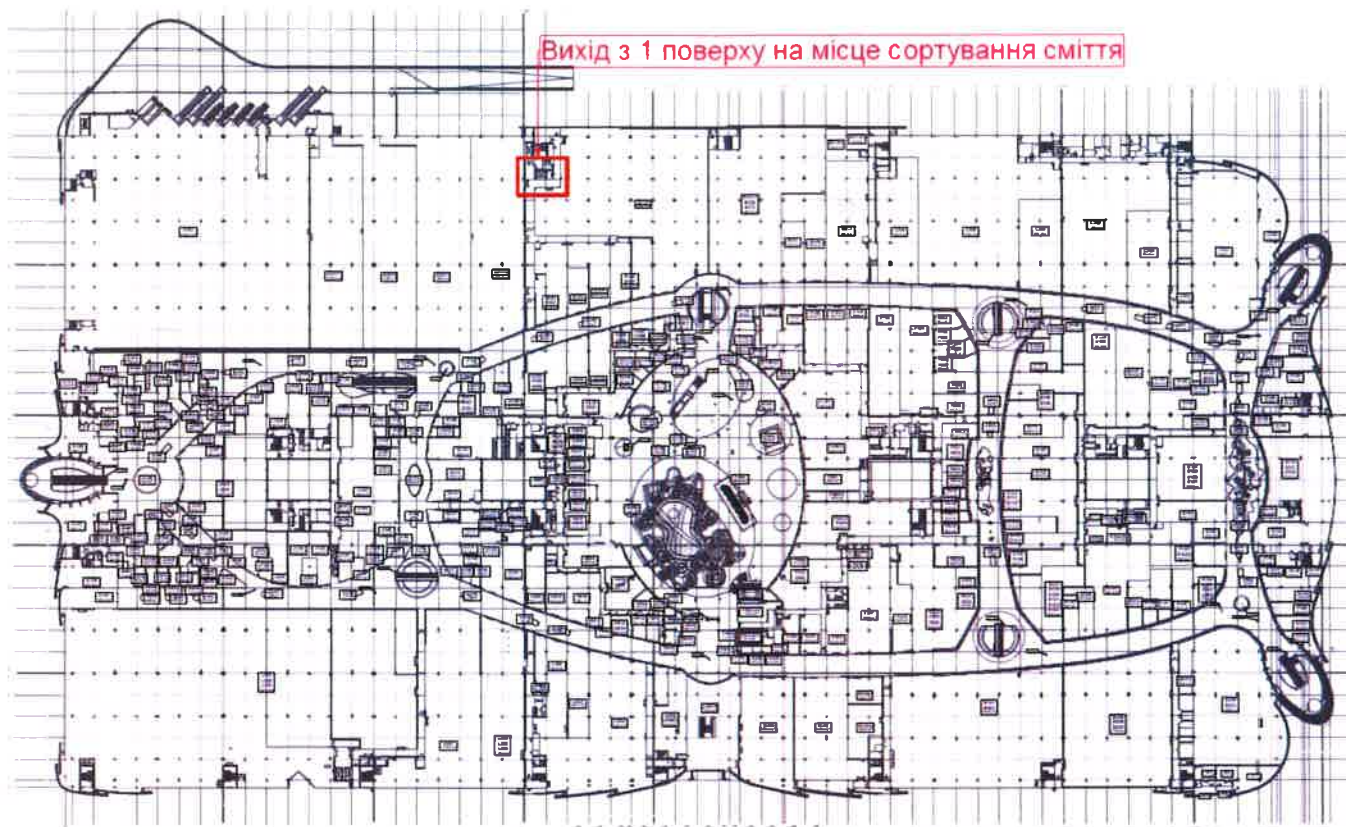
такого як: картон, папір, плівка, стрейч, пінопласт, пакувальні матеріали, відходи продуктів харчування, тканина, пластик, пластикові пляшки та посуд, скляні пляшки та посуд, алюмінієві пляшки та інше. Окрім будівельного сміття. Будівельне сміття утилізується та вивозиться з території ТРЦ силами Суборендарів.

Зона збору та сортування сміття знаходиться на рівні паркінгу, зі сторони ТЦ Епіцентр біля рампи .

В зоні встановлено 4 контейнера для побутового сміття! Також цілодобово працює персонал для додаткового сортування сміття.





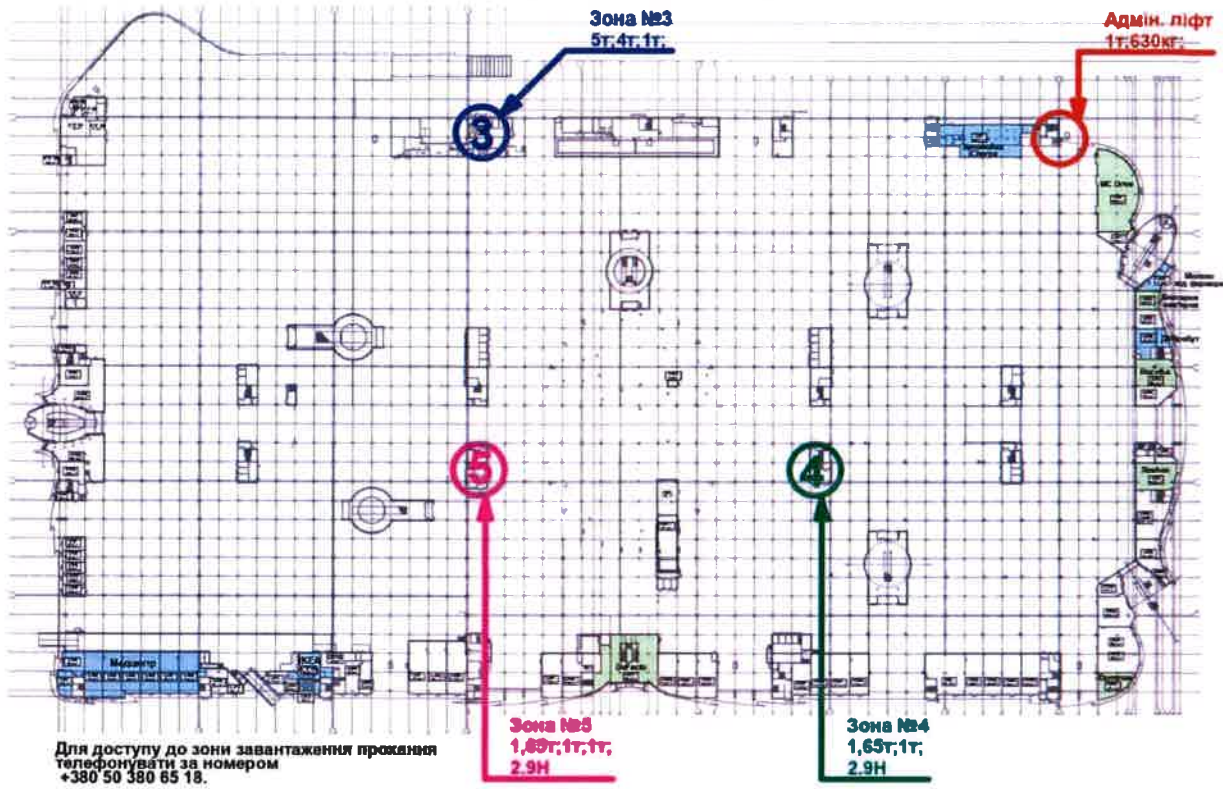


Збір та вивіз побутового сміття на сортувальну зону, для орендарів, відбувається до відкриття ТРЦ для відвідувачів та після закриття ТРЦ, через зони завантаження №3, №4, №5 (позначено на схемі) по технічним коридорам. Виніс сміття через галереї та зони загального користування заборонено.

Заборонено залишати та зберігати сміття в зонах загального користування, технічних та евакуаційних коридорах та виходах, на сходових клітинах, на зонах завантаження, в кімнатах для клінінгу, в санітарних вузлах, на паркінгу та біля урн загального користування.

Алгоритм збору та вивозу побутового сміття для служби клінінгу знаходиться в додатку технологічної карти прибирання.

Схема розміщення Зон завантаження



Частина 1.4.

Правил прибирання, збирання та вивезення сміття, дезінсекції, дезінфекції та дератизації в ТРЦ RESPUBLIKA PARK, що є Додатком №1 до Правил ТРЦ RESPUBLIKA PARK

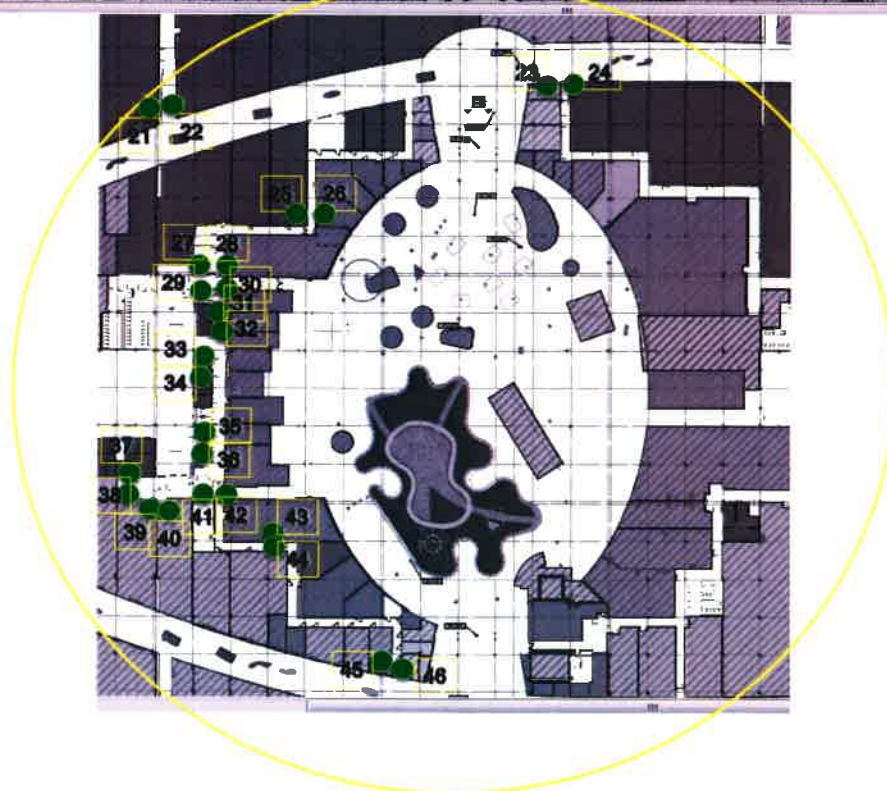
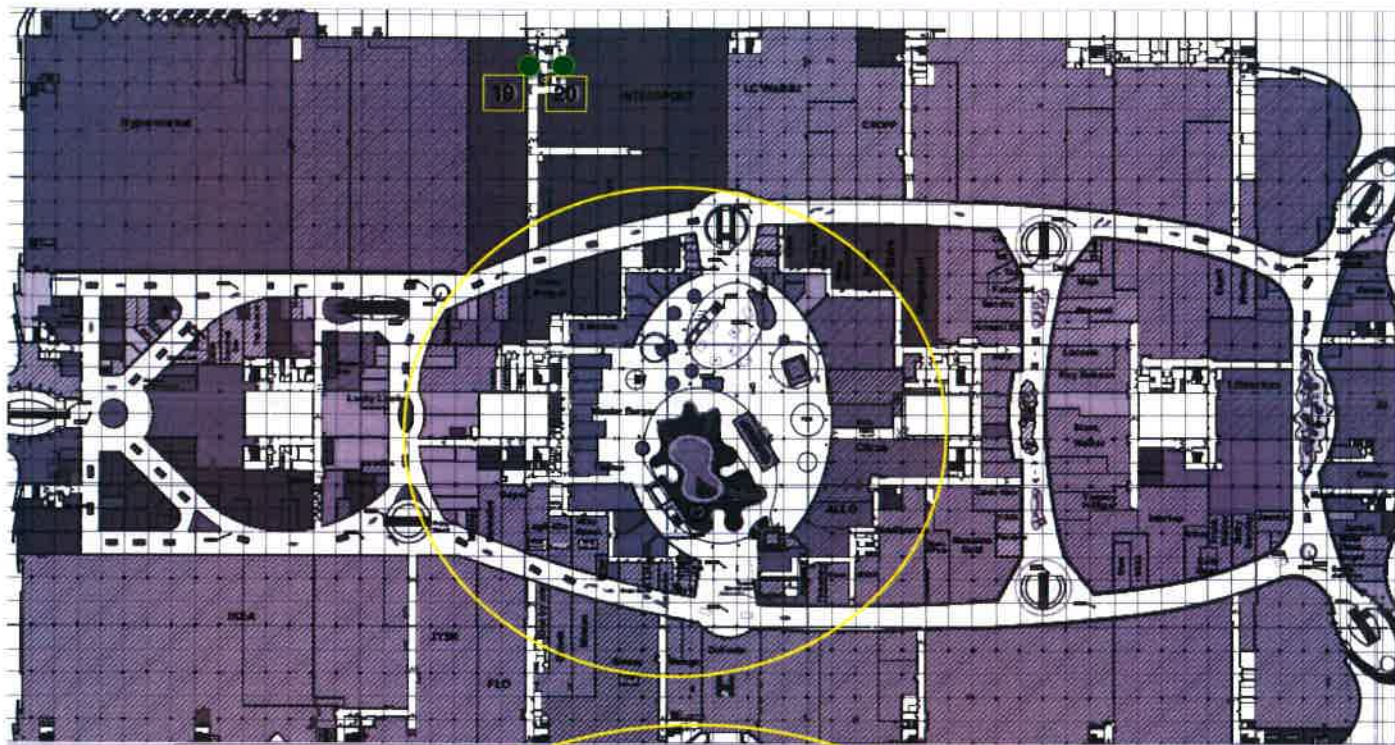
Програма контролю шкідників в зонах загального користування (дезінсекція та дератизація)

ПЛАН-СХЕМА РОЗТАШУВАННЯ ОБЛАДНАННЯ ТА ЗАСОБІВ ДЛЯ КОНТРОЛЮ ШКІДНИКІВ І, II ТА III ПЕРИМЕТРУ ЗАХИСТУ

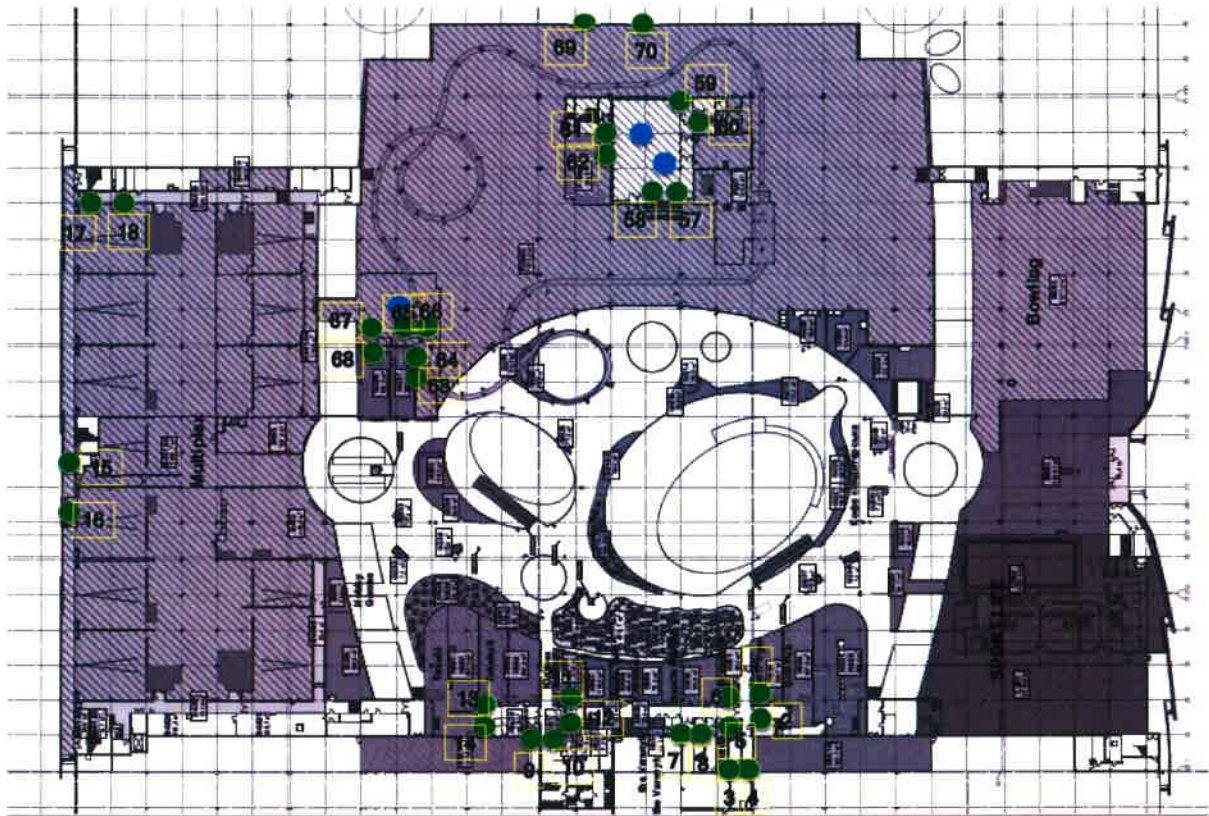


●	Зовнішня дератизаційна станція з принадою(гризуни)	56
●	Внутрішня моніторингова станція клейова (гризуни)	98
●	Інсектицидна моніторингова лампа (літаючі комахи)	3

Рівень 1



Рівень 2



● Зовнішня дератизаційна станція з принадою(гризуни)	56
● Внутрішня моніторингова станція клейова (гризуни)	98
● Інсектицидна моніторингова лампа (літаючі комахи)	3

Частина 1.5.

Правил прибирання, збирання та вивезення сміття, дезінсекції, дезінфекції та дератизації в ТРЦ RESPUBLIKA PARK, що є Додатком №1 до Правил ТРЦ RESPUBLIKA PARK

План-схема розміщення приміщень клінінгових кімнат для зливу та набору води клінінгового персоналу Суборендарів

